

Emma Safety Footwear B.V.
T.a.v. Ronny van der Wegen
Product Development Manager
Tunnelweg 104
6468 EK Kerkrade

Datum
01-10-2018

Contact
rob.de.jonge@nl.tuv.com

Referentie nummer
89209363-002

Onderwerp
Inlegzolen

Geachte heer Van der Wegen,

Met deze brief verklaart TÜV Rheinland Nederland B.V. dat gepersonaliseerde inlegzolen voorzien van de door EMMA Safety Footwear aangeboden HYDRO-TEC ORTHO COVER afdekmaterialen vervaardigd mogen worden door podotherapeuten en podologen mits deze aan de volgende voorwaarden voldoen;

1. de inlegzolen voldoen aan alle voorwaarden genoemd in document "Werkinstructie Ortho Covers" met document nummer: F 220, versie 7 d.d. 01 Oktober 2018.
2. er wordt door TÜV Rheinland Nederland B.V. een Factory Product Control "FPC-audit" jaarlijks uitgevoerd bij Emma Safety Footwear om de productiecontrole te verifiëren;
3. wijzigingen in de instructies worden voor invoering voorgelegd ter goedkeuring aan TÜV Rheinland Nederland B.V.

Alleen als aan deze voorwaarden wordt voldaan blijven de EMMA Safety Footwear certificaten genoemd in de werkinstructie document F 220 van toepassing.

Met vriendelijke groet,


Rob de Jonge
Managing Director TÜV Rheinland Nederland B.V.

Bijlage:
NL_ F220 Werkinstructie Ortho Covers V7 20181001

Hoofdkantoor:
Westervoortsedijk 73
6827 AV Arnhem
Postbus 2220
6802 CE Arnhem

Locatie Leek:
Eiberkamp 10
9351 VT Leek
Postbus 37
9350 AA Leek

info@nl.tuv.com
www.tuv.com/nl
Tel. 088 888 7 888
Fax 088 888 7 879

TÜV Rheinland Nederland B.V. is
als besloten vennootschap
ingeschreven bij de Kamer van
Koophandel onder nummer
27288788

BTW nummer: NL815820380B01
IBAN: NL61DEUT0265155096



1^e Uitgifte datum : 15-06-2016

Versie 7 datum : 01-10-2018

Werkinstructie voor het vervaardigen van een gepersonaliseerde inlegzool door Podotherapeuten en Podologen

Deze werkinstructie bevat alle informatie welke relevant is voor de podotherapeut en podoloog om een gepersonaliseerde inlegzool te vervaardigen met behoud van de normen **EN-ISO-20345:2011** en **EN ISO 20347:2012** welke in overeenstemming zijn met de bepalingen in de richtlijn 89/686/EEC*96/58/EC voor persoonlijke beschermingsmiddelen (PBM) tot de vervaldatum van het betreffende certificaat. Emma Safety Footwear certificaten met een vervaldatum tussen 21 april 2018 en 21 april 2019, zullen verlengd en omgezet worden om te voldoen aan de Europese verordening 2016/425. Deze instructie is uitsluitend toe te passen in combinatie met reeds gecertificeerd **EMMA Safety Footwear** producten. De meest actuele werkinstructie kun u op de Emma website terug vinden als download PDF onder document F220.

Hoofdstukken:

- 1- **Borging certificering en certificaten overzicht**
- 2- **Werkinstructie/stappenplan**
- 3- **Procedure behoud van veiligheidsnorm**

1. Borging certificering

Indien de standaard inlegzool uit een Emma veiligheidsschoen wordt verwijderd en vervangen door een reguliere of gepersonaliseerde inlegzool vervalt de EN norm onmiddellijk. Om hier een passende oplossing te bieden kunt u gebruik maken van de volgende productiewijze waarmee behoud van certificering gegarandeerd is.

Het is van belang dat u deze instructie en procedure volledig en correct uitvoert.

Het gebruik van de HYDRO-TEC® ORTHO COVER afdekmaterialen garandeert de juiste vochtregulering, slijtweerstand, elektrostatische ontlading, demping en resthoogte onder de veiligheidsneus na impact of compressie.

Bij deze constructie, kan de gehele EMMA Safety Footwear collectie worden ingezet met behoud van onderstaande Certificaten waarvan laatste versie certificaat en/of conformiteit verklaringen opvraagbaar zijn bij EMMA Safety Footwear:

- GRIPFORCE EASY TWIST OCCUPATIONAL	Certificaat nummer : 26290.01
- GRIPFORCE EASY TWIST (INCL XXD)	Certificaat nummer: 26290.02
- GRIPFORCE DUO	Certificaat nummer: 26290.03
- GRIPFORCE EASY TWIST ESD (INCL SNEAKER)	Certificaat nummer: 26290.04
- GRIPFORCE SNEAKER (AANGELIJMDE VERSIE)	Certificaat nummer: 4600727.01
- ATHLETIC	Certificaat nummer: 9238
- LADIES LINE	Certificaat nummer: 8354
- FRONTIER	Certificaat nummer: 4600727.02
- OFFICE LINE	Certificaat nummer: 9645-1
- OCCUPATIONAL OFFICE	Certificaat nummer: 10275
- SOVS SEMI ORTHOPEDISCHE VEILIGHEIDSSCHOEN	Certificate number : 26291.01

2. Werkinstructie/stappenplan

Stap 1

Vervaardig een gepersonaliseerde inlegzool volgens uw eigen methode, met de materialen naar eigen keuze op binnenzoolpatroon van de gewenste Emma veiligheidsschoen. Binnenzoolpatronen zijn te koop via www.frecoma.nl dan wel gratis te downloaden op de Emma website.

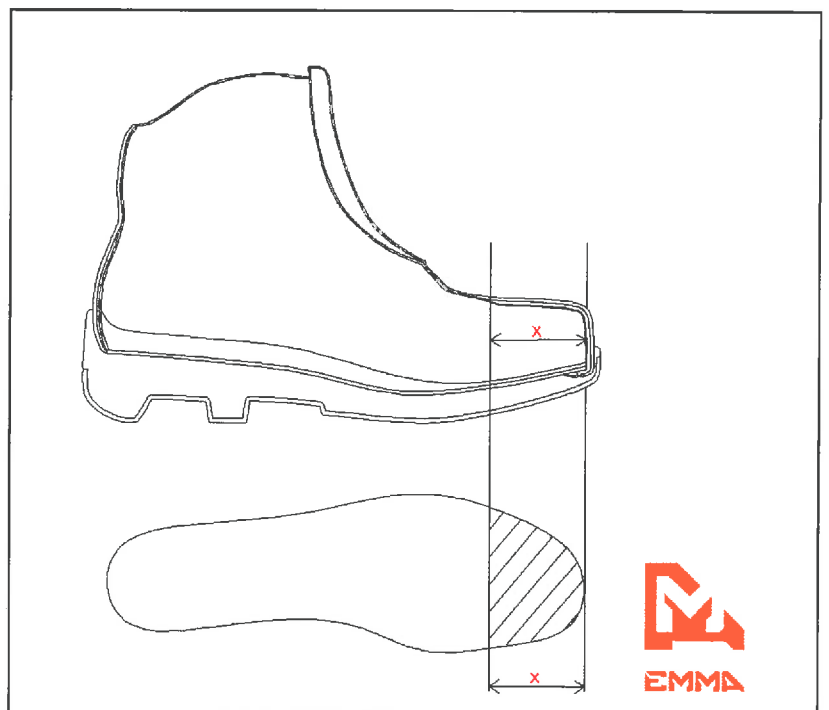
Stap 2

Construeer de gepersonaliseerde inlegzool met uw materialen zodanig dat het EMMA cover materiaal HYDRO-TEC® ORTHO COVER de gepersonaliseerde inlegzool geheel afdekt én dat het deel X (figuur 1) enkel bestaat uit het EMMA cover materiaal HYDRO-TEC® ORTHO COVER.

Figuur 1:

Lengte X per maat =

- Maat 35/36 $X \geq 58$ mm
- Maat 37/38 $X \geq 61$ mm
- Maat 39/40 $X \geq 65$ mm
- Maat 41/42 $X \geq 68$ mm
- Maat 43/44 $X \geq 72$ mm
- Maat 45/46 $X \geq 75$ mm
- Maat 47/53 $X \geq 79$ mm



Toelichting: Deze constructie is noodzakelijk in verband met het garanderen van de minimale resthoogte onder de veiligheidsneus en het garanderen van de elektrostatische ontlading.

Stap 3

Bekleed de gepersonaliseerde inlegzool met het aangekochte HYDRO-TEC® ORTHO COVER afdek materiaal.

Stap 4

Noteer de ontvangen unieke code met watervaste stift aan de onderzijde van de inlay (zie hoofdstuk 3 Procedure behoud veiligheidsnorm)

3. Procedure behoud van veiligheidsnorm

Om de door u geproduceerde gepersonaliseerde inlegzool deel te laten uitmaken van de gecertificeerde Emma veiligheidsschoen is het noodzakelijk om deze inlegzool te registreren. Op de verpakking van de HYDRO-TEC® ORTHO COVER afdekmaterialen staat een unieke 6-cijferige code vermeld die u dient te vermelden bij registratie. Registratie vindt plaats via de website van Emma Safety Footwear:

www.emmasf.com/oc-registratie

Na registratie ontvangt u per mail een bevestiging voor uw eigen administratie.

De unieke code dient u ook met een watervaste stift aan de onderzijde van de inlegzool te noteren zoals beschreven in de werkinstructie stap 4.