



1^e Uitgifte datum : 15-06-2016

Versie 4 datum : 22-07-2016

Werkinstructie voor het vervaardigen van een gepersonaliseerde inlegzool door Podotherapeuten en Podologen

Deze werkinstructie bevat alle informatie welke relevant is voor de podotherapeut en podoloog om een gepersonaliseerde inlegzool te vervaardigen met behoud van de normen **EN-ISO-20345:2011** en **EN ISO 20347:2012** welke in overeenstemming zijn met de bepalingen in de richtlijn 89/686/EEC*96/58/EC. Deze instructie is uitsluitend toe te passen in combinatie met reeds gecertificeerd **EMMA Safety Footwear** producten. De meest actuele werkinstructie kun u op de Emma website terug vinden als download PDF onder document F220.

Hoofdstukken:

- 1- **Borging certificering en certificaten overzicht**
- 2- **Werkinstructie/stappenplan**
- 3- **Procedure behoud van veiligheidsnorm**

1. Borging certificering

Indien de standaard inlegzool uit een Emma veiligheidsschoen wordt verwijderd en vervangen door een reguliere of gepersonaliseerde inlegzool vervalt de EN norm onmiddellijk. Om hier een passende oplossing te bieden kunt u gebruik maken van de volgende productiewijze waarmee behoud van certificering gegarandeerd is.

Het is van belang dat u deze instructie en procedure volledig en correct uitvoert.

Het gebruik van de HYDRO-TEC® ORTHO COVER MESH of HYDRO-TEC® ORTHO COVER SUEDEC garandeert de juiste vochtregulering, slijtweerstand, elektrostatische ontlading, demping en resthoogte onder de veiligheidsneus na impact of compressie.

Bij deze constructie, kan de gehele EMMA Safety Footwear collectie worden ingezet met behoud van onderstaande Certificaten:

- GRIPFORCE EASY TWIST	Certificaat nummer : C15-26290.02-1
- GRIPFORCE EASY TWIST ESD	Certificaat nummer : C15-26290.04-1
- GRIPFORCE EASY TWIST OCCUPATIONAL	Certificaat nummer : C13-26290.01
- GRIPFORCE DUO	Certificaat nummer : C16-26290.03-4
- GRIPFORCE SNEAKER	Certificaat nummer : PC-4600727 01-1
- GRIPFORCE XXD	Certificaat nummer : C15-26290.02-1
- LADIES LINE	Certificaat nummer : 8354 Issue 2
- FRONTIER	Certificaat nummer : PC-4600727 02
- OFFICE LINE	Certificaat nummer : C13-9645-1
- OCCUPATIONAL OFFICE	Certificaat nummer : C13-10275
- SOVS SEMI ORTHOPEDISCHE VEILIGHEIDSSCHOEN	Certificaat nummer : C13-26291.01

2. Werkinstructie/stappenplan

Stap 1

Vervaardig een gepersonaliseerde inlegzool volgens uw eigen methode, met de materialen naar eigen keuze op binnenzoolpatroon van de gewenste Emma veiligheidsschoen. Binnenzoolpatronen zijn te koop via www.frecoma.nl dan wel gratis te downloaden op de Emma website.

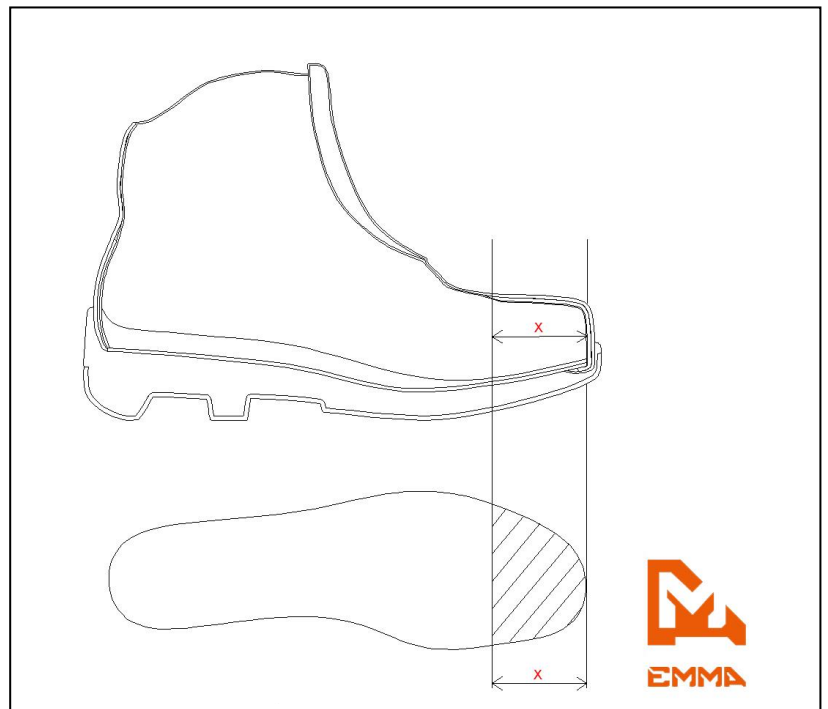
Stap 2

Construeer de gepersonaliseerde inlegzool met uw materialen zodanig dat het EMMA cover materiaal HYDRO-TEC® ORTHO COVER de gepersonaliseerde inlegzool geheel afdekt én dat het deel X (figuur 1) enkel bestaat uit het EMMA cover materiaal HYDRO-TEC® ORTHO COVER.

Figuur 1:

Lengte X per maat =

- Maat 35/36 $X \geq 58$ mm
- Maat 37/38 $X \geq 61$ mm
- Maat 39/40 $X \geq 65$ mm
- Maat 41/42 $X \geq 68$ mm
- Maat 43/44 $X \geq 72$ mm
- Maat 45/46 $X \geq 75$ mm
- Maat 47/53 $X \geq 79$ mm



Toelichting: Deze constructie is noodzakelijk in verband met het garanderen van de minimale resthoogte onder de veiligheidsneus en het garanderen van de elektrostatische ontlading.

Stap 3

Bekleed de gepersonaliseerde inlegzool met de aangekochte HYDRO-TEC® ORTHO COVER MESH of HYDRO-TEC® ORTHO COVER SUEDEC.

Stap 4

Noteer de ontvangen unieke code met watervaste stift aan de onderzijde van de inlay (zie hoofdstuk 3 Procedure behoud veiligheidsnorm)

3. Procedure behoud van veiligheidsnorm

Om de door u geproduceerde gepersonaliseerde inlegzool deel te laten uitmaken van de gecertificeerde Emma veiligheidsschoen is het noodzakelijk om deze inlegzool te registreren. Op de verpakking van de HYDRO-TEC® ORTHO COVER- MESH of -SUEDEC staat een unieke 6-cijferige code vermeld die u dient te vermelden bij registratie. Registratie vindt plaats via de website van Emma Safety Footwear:

www.emmasf.com/oc-registratie

Na registratie ontvangt u per mail een bevestiging voor uw eigen administratie.

De unieke code dient u ook met een watervaste stift aan de onderzijde van de inlegzool te noteren zoals beschreven in de werkinstructie stap 4.