



1^e Uitgifte datum : 13-05-2020

Versie 1 datum : 13-05-2020

Stappenplan modelleren voetbed en aanmodelleren leestneus voor Emma-OSA-KUIPZOOL

Stap 1

- Neem de best passende Emma-binnenzool (met cambreering)
 - Schuur het geleng van het supplement EXACT in de juiste sprong.
 - Schuur ook de onderzijde van het supplement iets rond opdat het holle geleng van de binnenzool VOLLEDIG draagt op het supplement.
 - Schuur de omtrek van het supplement EXACT gelijk met de binnenzool, hierbij mag u het supplement NIET meer dan 5 graden ondergetrokken schuren!
- De teensprong in het supplement mag maximaal 15 mm bedragen.

Stap 2

Kies de juiste maat Aluminium neus.

Tabel 1

binnenzoolmaat	Minimale neusmaat	Maximale neusmaat
39	ATZ 7	ATZ 7
40	ATZ 7	ATZ 8
41	ATZ 8	ATZ 8
42	ATZ 9	ATZ 9
43	ATZ 9	ATZ 10
44	ATZ 10	ATZ 10
45	ATZ 10	ATZ 11
46	ATZ 11	ATZ 11
47	ATZ 11	ATZ 11

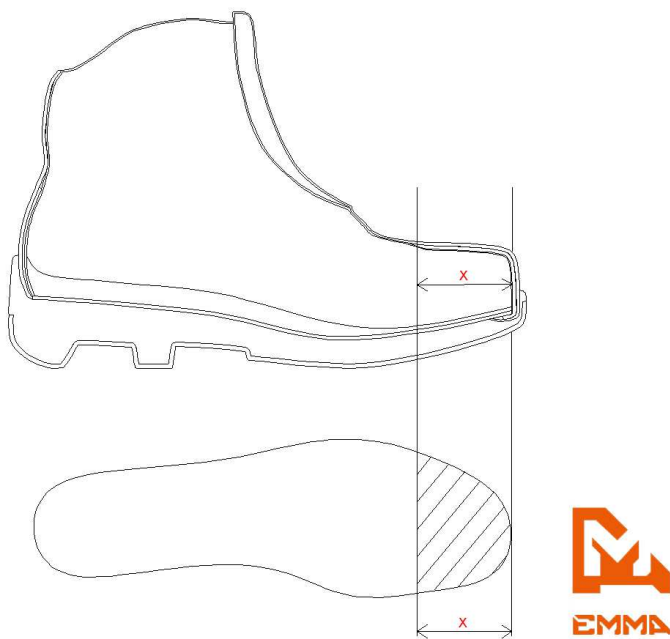


Schuur het supplement in het gehele gebied van de aluminium neus tot maximaal 2,5 mm dikte.

De grootte van het aluminiumneusgebied is afhankelijk van de gebruikte aluminiumneus, zie in onderstaande tabel de maten van het aluminiumneus gebied.

Tabel 2

neusmaat		lengte x
ATZ 7	x =	48 mm
ATZ 8	x =	49 mm
ATZ 9	x =	50 mm
ATZ 10	x =	51 mm
ATZ 11	x =	52 mm





Stap 3

Zet onder het supplement in het gebied van de aluminiumneus een 'precies' passend stuk kurk van 6 mm dik (2x3mm) (sjabloontjes voor deze stukken zijn te downloaden via de website van Emma!)

Pas hier de aluminiumneus overheen, let goed op dat de neus recht staat.

Stap 4

Leest aanvullen met silicone pasta:

- Maak een hoeveelheid Silicone pasta aan en plaats dit op de leest.
- Druk vervolgens de aluminiumneus er goed stevig op.
- Wrijf overtollige silicone pasta zo goed mogelijk uit om een zo vloeiend mogelijke overgang te krijgen.
- laat drogen.

Stap 5

Afwerken van de aanvulling:

- haal de aluminiumneus eraf
- schuur/bims de overgangen heel mooi glad

Stap 6

Afwerken van de aanvulling deel2:

- indien er nog gaten in de silicone zitten, maak dan een kleine hoeveelheid silicone aan en dicht hier de gaten mee, druk eventueel de aluminiumneus nogmaals op de aangesmeerde top.
- laat drogen
- schuur/bims de overgangen heel mooi glad
- herhaal stap 6 zo vaak tot dat de neusmodellering geheel glad is en er geen gaten meer in zitten.

Stap 7

Lijm eventueel loszittende kanten met atoomlijm vast, omwikkel eventueel de neusmodellering met huishoudfolie opdat deze goed op de gewenste plek blijft zitten.