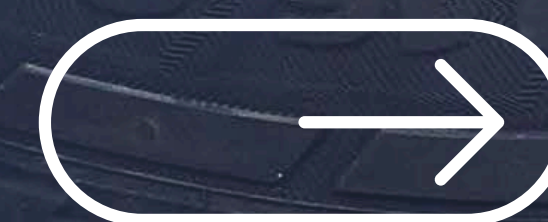




LE TOP 5  
D'EMMA

# CHAUSSURES DE SÉCURITÉ SANS MÉTAL

SANS ACIER -  
TOUT AUSSI SÛRES !





# **E-BOUNCE** **BLACK/LIME**

ULTRA-LÉGÈRE, SPORTIVE ET  
JUSQU'À 80 % D'ADHÉRENCE EN PLUS  
**E-FOAM® POUR UN AMORTI  
RÉACTIF ET UN RETOUR D'ÉNERGIE**

**PROTECTION ESD**

CONSTRUCTION DURABLE ET FLEXIBLE



PROPRIÉTÉS ESD  
LÉGÈRE ET SOUPLE GRÂCE  
À DES MATÉRIAUX MODERNES  
**SEMELLE ANTIDÉRAPANTE  
À FORTE ADHÉRENCE**  
TAILLES 36-38 CONÇUES  
SUR UNE FORME ÉTROITE

**CROSSFORCE  
FLEX**





# EVERON 2.0 DISC



**LÉGÈRE, FLEXIBLE,  
RESPIRANTE ET CONFORTABLE**

CERTIFIÉE ESD

FERMETURE RAPIDE ET UNIFORME

**ADHÉRENCE OPTIMALE SUR  
DIFFÉRENTS TYPES DE SOLS**

**LÉGÈRE ET SPORTIVE**

SEMELLE ANTI-PERFORATION FLEXIBLE

**CONFORT DURABLE GRÂCE**

**À UNE TIGE RESPIRANTE**

SEMELLE EXTÉRIEURE AVEC AIRBAG

**BOSTON**



**POUR UN USAGE POLYVALENT**

PROTECTION ESD

**TIGE DÉPERLANTE ET**

**DOUBLURE RESPIRANTE**

SEMELLE PU / GRIPFORCE®

EASY TWIST AVEC

ADHÉRENCE FIABLE

**CLAY**





**EMMA** SAFETY FOOTWEAR