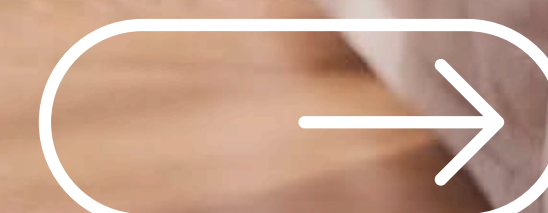




LE TOP 5 D'EMMA
POUR LE SECTEUR DES

SERVICES FACILITAIRES

SÉCURITÉ
ET CONFORT



CONCEPTION ANATOMIQUE POUR LES FEMMES

SEMELLE « STICKY GRIP » :
SOLIDE SUR TOUTES LES SURFACES

DES PIEDS FRAIS GRÂCE
À LA TECHNOLOGIE HYDRO-TEC®

ANNIE





JODIE

CHAUSSANT PARFAIT
ET CONFORT OPTIMAL
**DES PIEDS FRAIS GRÂCE
À LA TECHNOLOGIE HYDRO-TEC®**
DOUBLURE RESPIRANTE



SANS MÉTAL
LES SEMELLES ABSORBANT
LES CHOCS PROTÈGENT
LES CHEVILLES ET
LES ARTICULATIONS
UNE CHAUSSURE DE SÉCURITÉ
QUI RESSEMBLE À UNE BASKET

CLYDE





EVOKE 2.0



**ADHÉRENCE OPTIMALE
SUR TOUTES LES SURFACES**
TAILLES 36-38 RÉALISÉES SUR FORME POUR DAMES
**UN CONFORT ACCRU GRÂCE À SA
CONCEPTION ERGONOMIQUE**
LÉGÈRETÉ

SUIT SANS PEINE TOUS LES
MOUVEMENTS DE VOTRE PIED
PARTIE HAUTE FACILE À NETTOYER
**DES PIEDS FRAIS GRÂCE À LA
TECHNOLOGIE HYDRO-TEC®**

ROY



EMMA SAFETY FOOTWEAR